

รายงานสถิติเกี่ยวกับการติดตั้งระบบ GPS

ณ วันที่ 2 พฤศจิกายน 2565

1. จำนวนผู้ให้บริการ GPS ที่เชื่อมต่อข้อมูลกับกรมการขนส่งทางบก 203 ราย
2. จำนวนผู้ให้บริการ GPS และจำนวนรุ่น GPS ที่ได้รับการรับรองจากกรม

| | |
|---|---|
| จำนวนผู้ให้บริการ GPS ที่ได้รับการรับรองจากกรม(ราย) | จำนวนรุ่น GPS ที่ได้รับการรับรองจากกรม (รุ่น) |
| 158 | 562 |

3. จำนวนรถที่เชื่อมต่อข้อมูลกับศูนย์ GPS

| รถโดยสารประจำทาง | รถโดยสารไม่ประจำทาง | รถบรรทุกไม่ประจำทาง | รถบรรทุกส่วนบุคคล | รถอื่นๆ | รวม |
|------------------|---------------------|---------------------|-------------------|---------|---------|
| 21,842 | 45,705 | 151,259 | 250,698 | 52,792 | 522,296 |

4. จำนวนรถที่ต้องติดตั้ง GPS และที่ติดตั้ง GPS แล้ว

| ประเภทรถ | จำนวนรถที่ต้องติดตั้ง GPS (คัน) | จำนวนรถที่ติดตั้ง GPS แล้ว (คัน) | รถที่ติดตั้ง GPS แล้ว (ร้อยละ) | ความเร็วเกิน (คัน) | ร้อยละของรถที่ใช้ความเร็วเกิน | ความเร็วสูงสุด (กม./ชม.) | ความเร็วเกินเฉลี่ย(กม./ชม.) |
|--------------|---------------------------------|----------------------------------|--------------------------------|--------------------|-------------------------------|--------------------------|-----------------------------|
| รถโดยสาร | | | | | | | |
| •ประจำทาง | 15,156 | 15,156 | 100.00 | 28 | 0.18 | 123 | 103.89 |
| - หมวด 1 | 4,152 | 4,152 | 100.00 | | | | |
| - หมวด 2 | 5,418 | 5,418 | 100.00 | | | | |
| - หมวด 3 | 5,586 | 5,586 | 100.00 | | | | |
| •ไม่ประจำทาง | 45,705 | 45,705 | 100.00 | 63 | 0.14 | 136 | 105.67 |
| รวมรถโดยสาร | 60,861 | 60,861 | 100.00 | 91 | 0.15 | | 105.12 |
| รถบรรทุก | | | | | | | |
| •ไม่ประจำทาง | 158,459 | 151,259 | 95.46 | 64 | 0.04 | 129 | 105.47 |
| •ส่วนบุคคล | 250,698 | 250,698 | 100.00 | 27 | 0.01 | 128 | 106.00 |
| รวมรถบรรทุก | 409,157 | 401,957 | 98.24 | 91 | 0.02 | | 105.63 |
| รวมทั้งหมด | 470,018 | 462,818 | 98.47 | 182 | 0.04 | | 105.37 |

5. จำนวนรถตู้โดยสารที่ต้องติดตั้ง GPS และที่ติดตั้ง GPS แล้ว

| ประเภทรถ | จำนวนรถที่ต้องติดตั้ง GPS (คัน) | จำนวนรถที่ติดตั้ง GPS แล้ว (คัน) | รถที่ติดตั้ง GPS แล้ว (ร้อยละ) | ความเร็วเกิน (คัน) | ร้อยละของรถที่ใช้ความเร็วเกิน | ความเร็วสูงสุด (กม./ชม.) | ความเร็วเกินเฉลี่ย(กม./ชม.) |
|--------------|---------------------------------|----------------------------------|--------------------------------|--------------------|-------------------------------|--------------------------|-----------------------------|
| •ประจำทาง | 7,422 | 4,889 | 65.87 | | | | |
| - หมวด 1 | 2,425 | 2,298 | 94.76 | | | | |
| - หมวด 2 | 2,175 | 2,074 | 95.36 | 9 | 0.43 | 117 | 105.00 |
| - หมวด 3 | 2,822 | 517 | 18.32 | | | | |
| •ไม่ประจำทาง | 22,081 | 19,730 | 89.35 | | | | |
| รวมทั้งหมด | 29,503 | 24,619 | 83.45 | | | | |

6. จำนวนรถโดยสาร 2 ชั้น ที่ต้องติดตั้ง GPS และที่ติดตั้ง GPS แล้ว

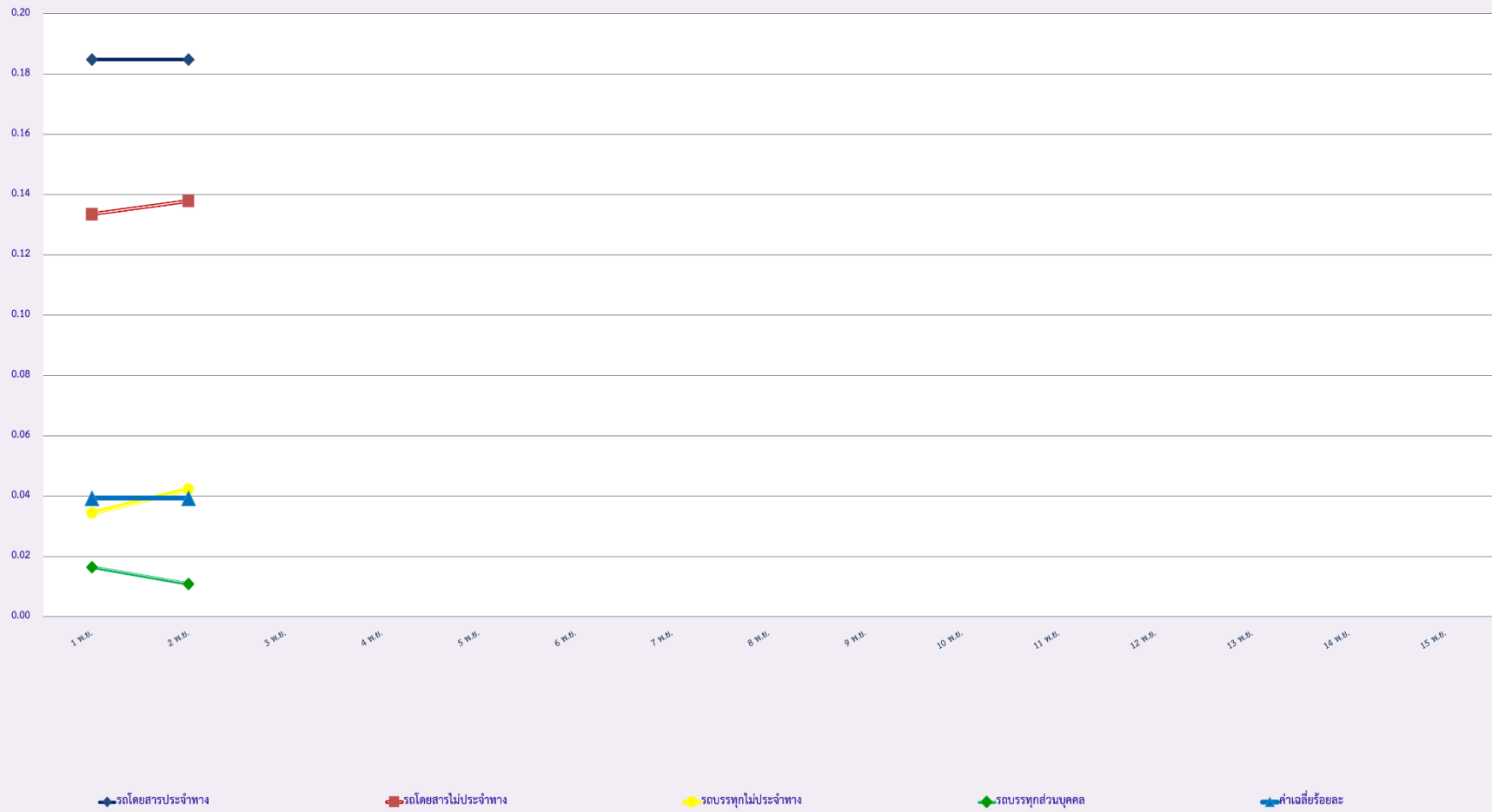
| ประเภทรถ | จำนวนรถที่ต้องติดตั้ง GPS (คัน) | จำนวนรถที่ติดตั้ง GPS แล้ว (คัน) | รถที่ติดตั้ง GPS แล้ว (ร้อยละ) | ความเร็วเกิน (คัน) | ร้อยละของรถที่ใช้ความเร็วเกิน | ความเร็วสูงสุด (กม./ชม.) | ความเร็วเกินเฉลี่ย(กม./ชม.) |
|--------------|---------------------------------|----------------------------------|--------------------------------|--------------------|-------------------------------|--------------------------|-----------------------------|
| •ประจำทาง | 1,085 | 1,021 | 94.10 | 2 | 0.20 | 114 | 106.00 |
| •ไม่ประจำทาง | 4,638 | 3,908 | 84.26 | 3 | 0.08 | 104 | 100.67 |
| •ส่วนบุคคล | 31 | 12 | 38.71 | 0 | 0.00 | 0 | 0.00 |
| รวมทั้งหมด | 5,754 | 4,941 | 85.87 | 5 | 0.10 | | 102.80 |

7. จำนวนรถพยาบาลที่เชื่อมต่อข้อมูลกับศูนย์ GPS

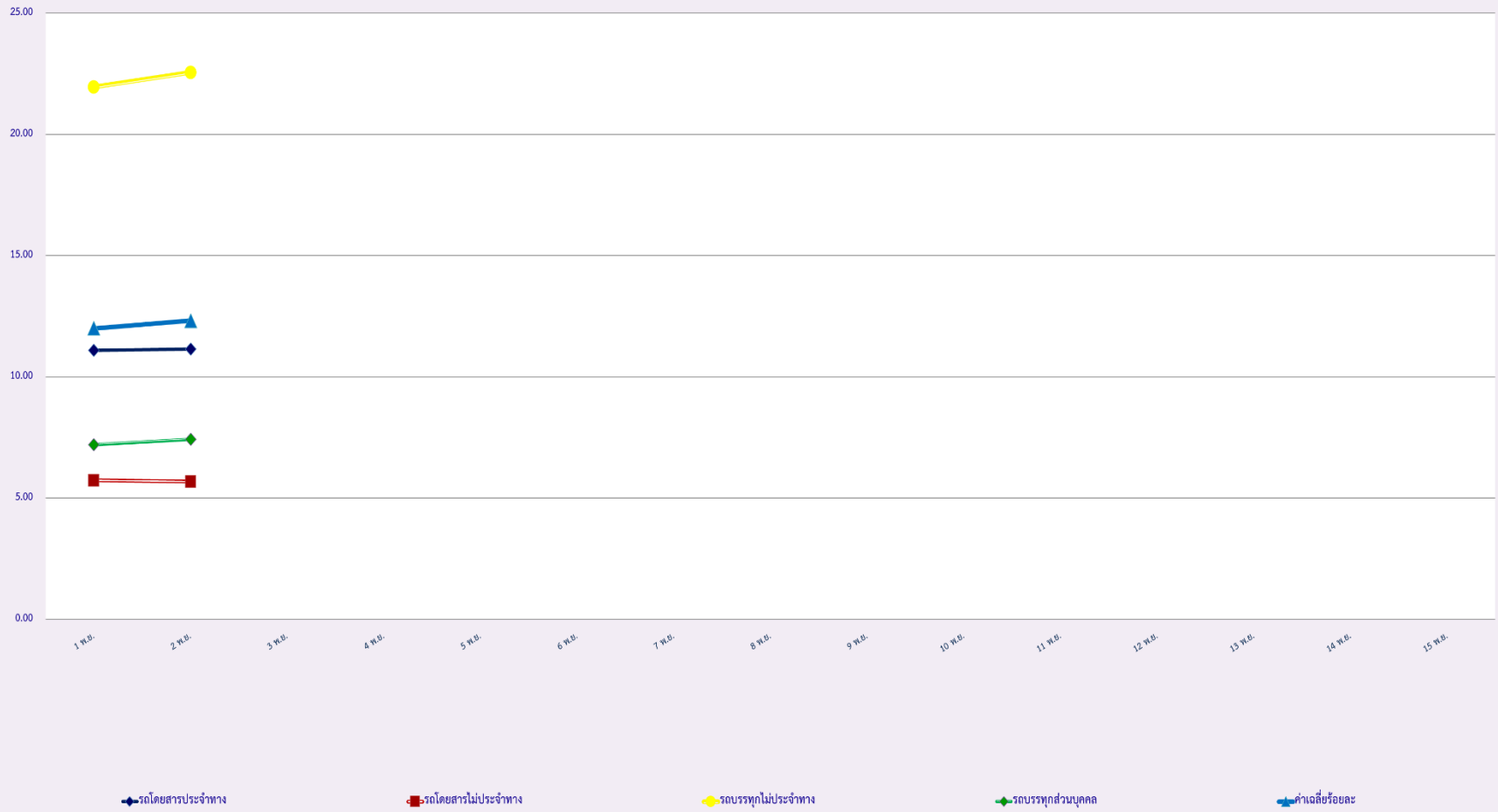
หน่วย : คัน

| รย.1 | รย.2 | รย.3 | รวม |
|------|------|------|-------|
| 951 | 182 | 15 | 1,148 |

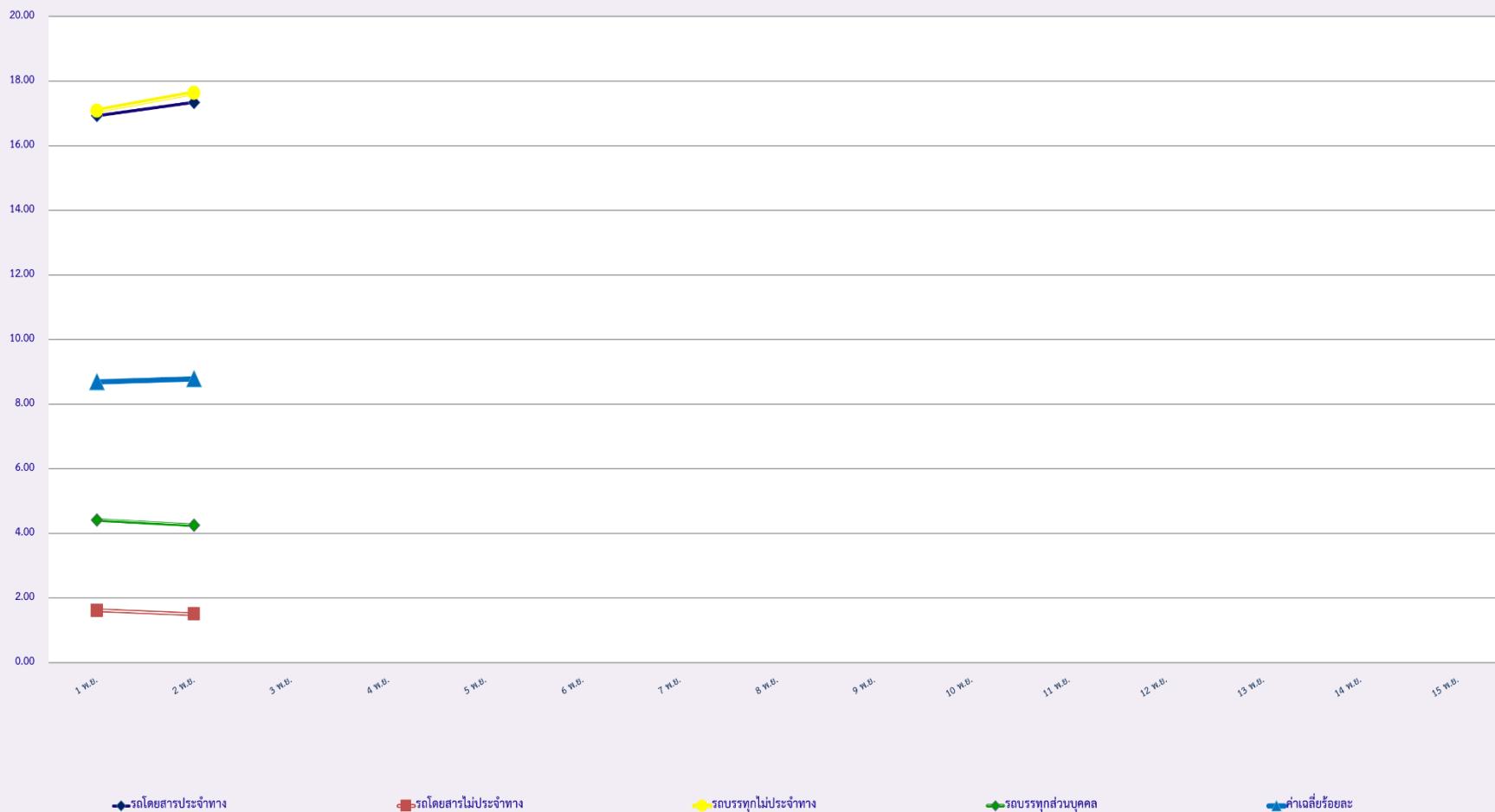
สถิติรถที่มีความเร็วเกินในรถแต่ละประเภท (ร้อยละ)



สถิติการไม่แสดงตนของพนักงานขับรถในแต่ละประเภท (ร้อยละ)



สถิติระยะเวลาการทำงานเกินของพนักงานขับรถในแต่ละประเภท (ร้อยละ)



สถิติรถตู้โดยสารประจำทาง หมวด 2(ขส.)ที่มีความเร็วเกิน (ร้อยละ) .

